



Umbau des Gemeindehauses der Zwinglikirche

Bauherr:

BESONDERE ORTE
Umweltforum Berlin GmbH

Projektadresse:

Rudolfstraße 14
10245 Berlin-Friedrichshain

Leistungen:

HOAI Leistungsphasen 1 - 9

Projektsteuerung:

STATTBAU GmbH

Projektzeitraum:

2012 - 2013

Projektbeschreibung:

Im Rahmen der Umnutzung der Zwinglikirche als ganzjährigen Veranstaltungsort wurde auch das angrenzende 5-geschossige Gemeindehaus durch die Perspektive GmbH räumlich verändert und neu gestaltet. Ziel des Umbaus war es, benötigte Nebenflächen zu erschließen, welche die erfolgreiche Durchführung von Veranstaltungen aller Art in der Kirche gewährleisten konnten.

Außerdem galt es, eine räumliche Verbindung zur Kirche zu schaffen, die die beiden Gebäude für die zukünftige Nutzung miteinander verbindet.

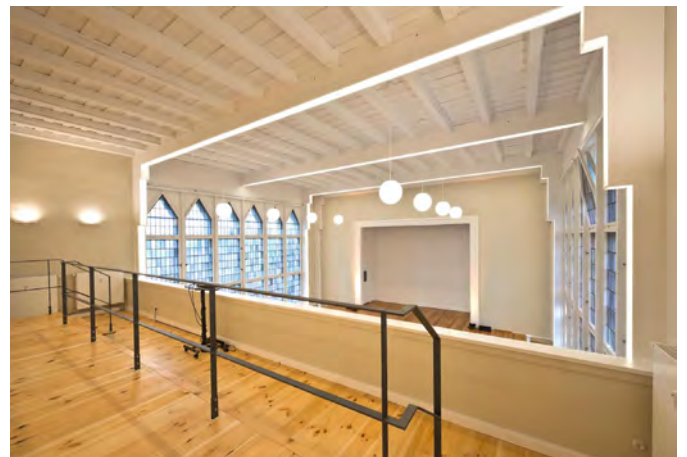
Neben zwei Wanddurchbrüchen im Erdgeschoss und dem 2. OG als direkte Verbindung wurde hierfür ein massiver Aufzugsschacht in den bestehenden Lichthof eingebaut, der das Gebäude vom Kellergeschoss bis in das 4. OG erschließt.

Da der Innenhof künftig auch für Besucher zugänglich sein wird, wurde dort eine überdachte Terrasse geplant. Sie stellt eine notwendige Anbindung des Gemeindehauses an das Kirchengebäude her, ohne dass die Besucherwege beeinträchtigt werden. Die sanitären Anlagen wurden erneuert und die Obergeschosse wurden zu Vermietungszwecken, überwiegend für eine Büronutzung, ausgebaut. Alle für den Denkmalschutz relevanten Punkte werden mit der Unteren Denkmalschutzbehörde abgestimmt.

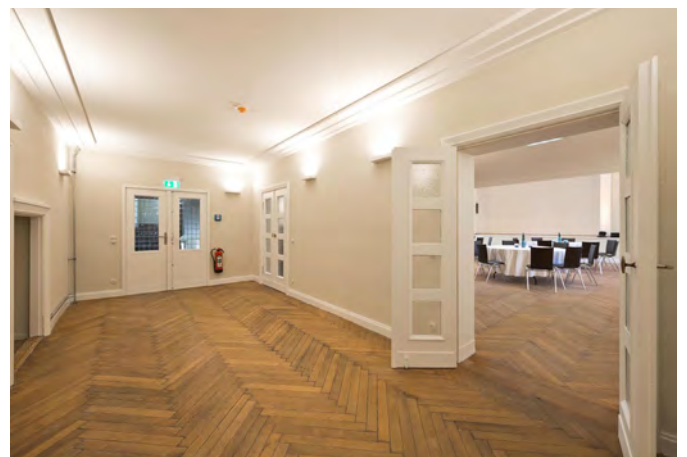
(Fotos: Besondere Orte, Sebastian Greuner)



Hyldrich-Saal



Empore, Hyldrich-Saal



Foyer, Hyldrich-Saal